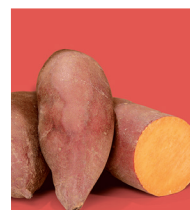




Orléans⁽¹⁾ 🌱



Bellevue⁽²⁾ 🌱



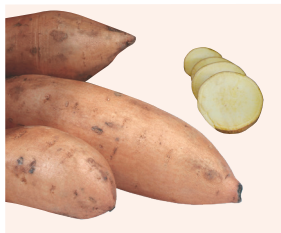
Burgundy⁽⁴⁾ 🌱



Bayou Belle⁽⁵⁾ 🌱



Evangeline⁽³⁾ 🌱



Bonita⁽⁶⁾ 🌱



Murasaki 29⁽⁷⁾ 🌱



Sakura⁽⁸⁾ 🌱

VARIÉTÉS	CHAIR	PEAU	SAVEUR	PARTICULARITÉS
VARIÉTÉS À CHAIR ORANGE				
ORLÉANS⁽¹⁾ 🌱	ferme, orange	orange rosé	douce et sucrée	La variété de référence : souple, centrée sur le calibre commercial et au bon rendement.
BELLEVUE⁽²⁾ 🌱	ferme, orange	cuivre	douce et sucrée	Amélioration d'Orléans. Variété centrée sur le calibre commercial. Très bon rendement.
EVANGELINE⁽³⁾ 🌱	ferme, orange vif	orange	très sucrée	Variété très colorée au fort taux de sucre. Très bonne qualité gustative.
BURGUNDY⁽⁴⁾ 🌱	ferme, orange vif	rouge	très sucrée	Amélioration d'Evangeline. Excellente qualité gustative.
BAYOU BELLE⁽⁵⁾ 🌱	ferme, orange vif	rouge pourpre	sucrée	Variété adaptée pour la transformation : chips, frites, 4ième et 5ième gammes. Fort taux de matière sèche. Très bon rendement.
BEAUREGARD	orange	orange	sucrée	Bon rendement.
VARIÉTÉS DE DIVERSIFICATION				
BONITA⁽⁶⁾ 🌱	blanche très ferme	blanche rosée proche de la pomme de terre	douce et sucrée, notes de noix	Variété adaptée à la transformation en frites. Bon taux de matière sèche.
MURASAKI 29⁽⁷⁾ 🌱	blanche	pourpre rosé	peu sucrée, notes de noisette	Saveur unique à faire découvrir.
SAKURA⁽⁸⁾ 🌱	violette	pourpre violacé	très parfumée et sucrée	L'originalité de la couleur.

⁽¹⁾ Ipomoea batatas 'Orléans' COV (PBR EU 51936)
⁽²⁾ Ipomoea batatas 'Bellevue' COV (PBR EU 51937)

⁽³⁾ Ipomoea batatas 'Evangeline' COV (PBR EU 51932)
⁽⁴⁾ Ipomoea batatas 'Burgundy' COV (PBR EU 51935)

⁽⁵⁾ Ipomoea batatas 'Bayou Belle' COV (PBR EU 51940)
⁽⁶⁾ Ipomoea batatas 'Bonita' COV (PBR EU 51934)

⁽⁷⁾ Ipomoea batatas 'Murasaki 29' COV (PBR EU 51933)
⁽⁸⁾ Ipomoea batatas 'Sakura' COV (PBR EU 2019/042)

POUR TOUTE INFORMATION, CONTACTEZ NOUS !

